



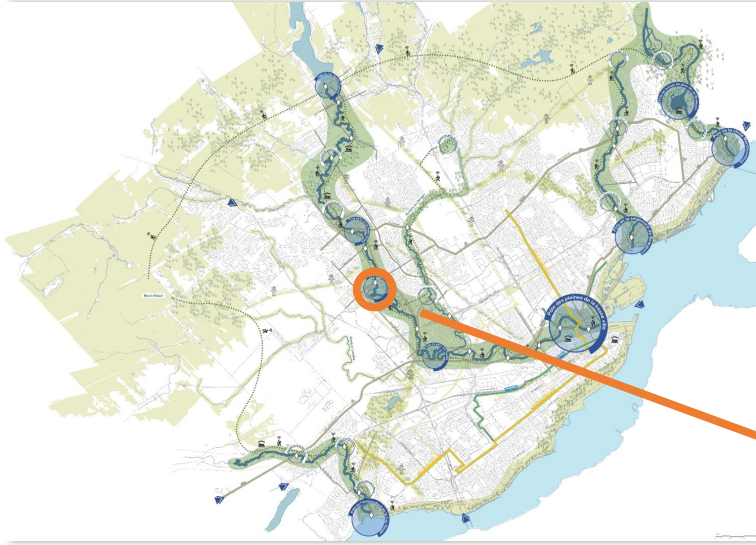
# PÔLE DU PARC CHAUVEAU RIVIÈRE SAINT-CHARLES Plan directeur et aménagement phase 1

2021-03-29

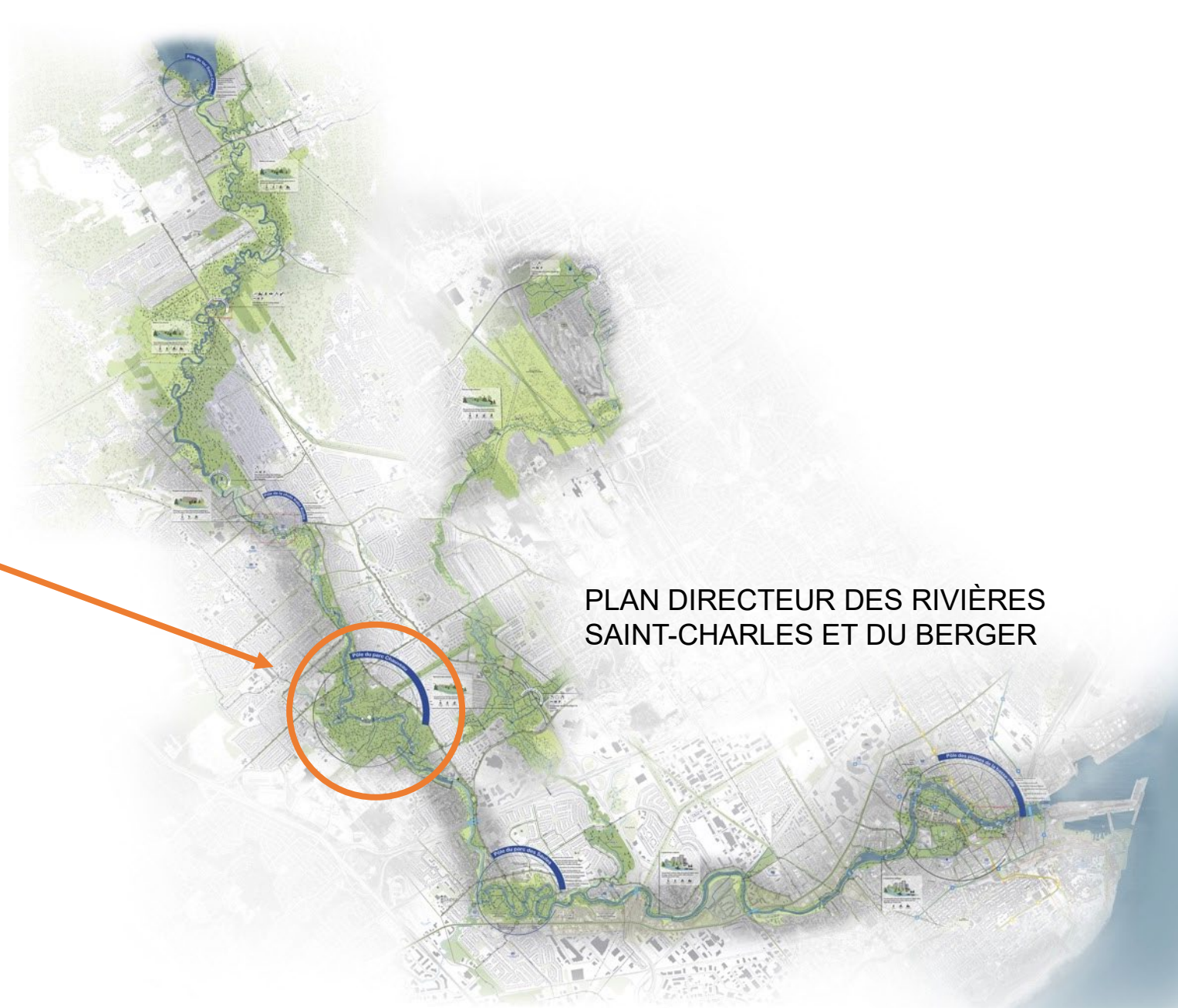


# PARC CHAUVEAU

PÔLE PRIORISÉ DANS LE PLAN DE MISE EN VALEUR DES RIVIÈRES DE QUÉBEC



VISION D'ENSEMBLE



PLAN DIRECTEUR DES RIVIÈRES SAINT-CHARLES ET DU BERGER

# PARC CHAUVEAU

PÔLE PRIORISÉ DANS LE PLAN DE MISE EN VALEUR DES RIVIÈRES DE QUÉBEC

- ❖ Plus grand parc urbain de la Ville avec des paysages de rivières exceptionnels
- ❖ Potentiel de rayonnement régional



# PARC CHAUVEAU

## COMPARAISON DE SUPERFICIE



Parc Chauveau

≈ 130 hectares



Base de plein air  
de Sainte-Foy

≈ 124 hectares



Plaines d'Abraham

≈ 96 hectares





# PARC CHAUVEAU

## Résumé des consultations publiques 2018

### Expérience nature

- **Conserver le contact authentique avec la nature, la rivière et la forêt**
- Imaginer des parcours ludiques et instructifs d'interprétation de la faune et de la flore
- Protéger les limites du parc

### Accessibilité et circulation dans le parc

- **Rendre visible le parc, clarifier les accès et hiérarchiser les sentiers**
- Ajouter de la **signalisation** et assurer la cohabitation entre tous les usagers
- Ajouter des **liens efficaces** rejoignant les équipements du parc et les quartiers résidentiels, dont une piste multifonctionnelle structurante au centre du parc reliant les quartiers est et ouest





# PARC CHAUVEAU

## Résumé des consultations publiques 2018

### Infrastructures et services

- **Pavillon d'accueil 4 saisons**, avec vestiaires, toilettes, restauration et location d'équipements pour les activités sportives
- Petits refuges 4 saisons dans les bois
- Plus de mobilier urbain

### Activités quatre saisons variées

- Canot, kayak, baignade, accès à l'eau, pêche, quai, planche à pagaie
- Yoga, zones de repos et de contemplation, hamac
- Marche, patin, raquette, ski de fond, *fatbike*
- Ornithologie, interprétation faune/flore/histoire
- Jeu d'eau, parcours de jeux naturels, pique-nique, feu de camp
- Animation culturelle (théâtre, symposium, spectacles musicaux)
- Parcours d'œuvres d'art type *LandArt*

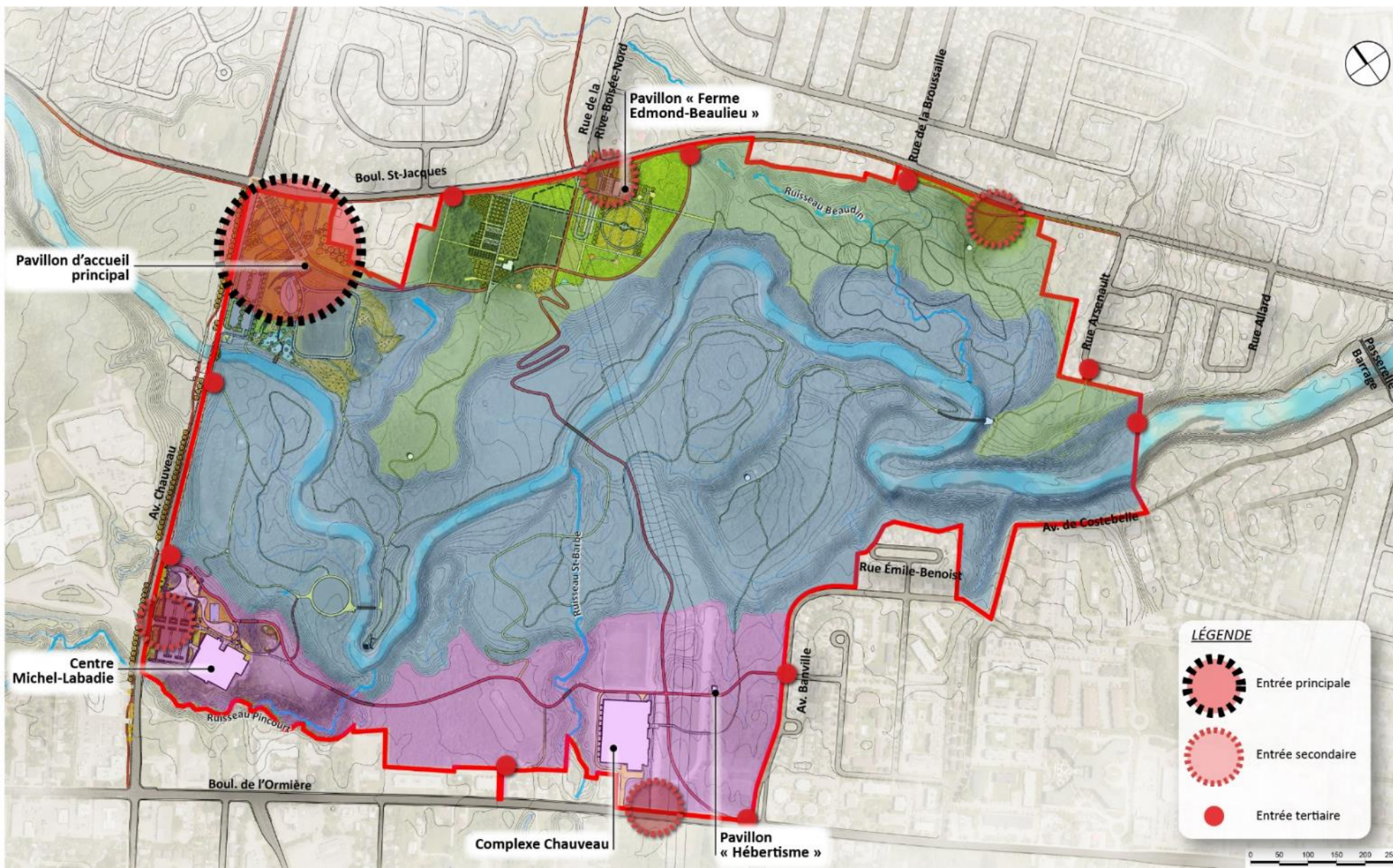
### MISSION

**Rendre le parc visible et accessible et créer une expérience d'immersion avec la nature et la rivière, tout en protégeant les milieux naturels sensibles**



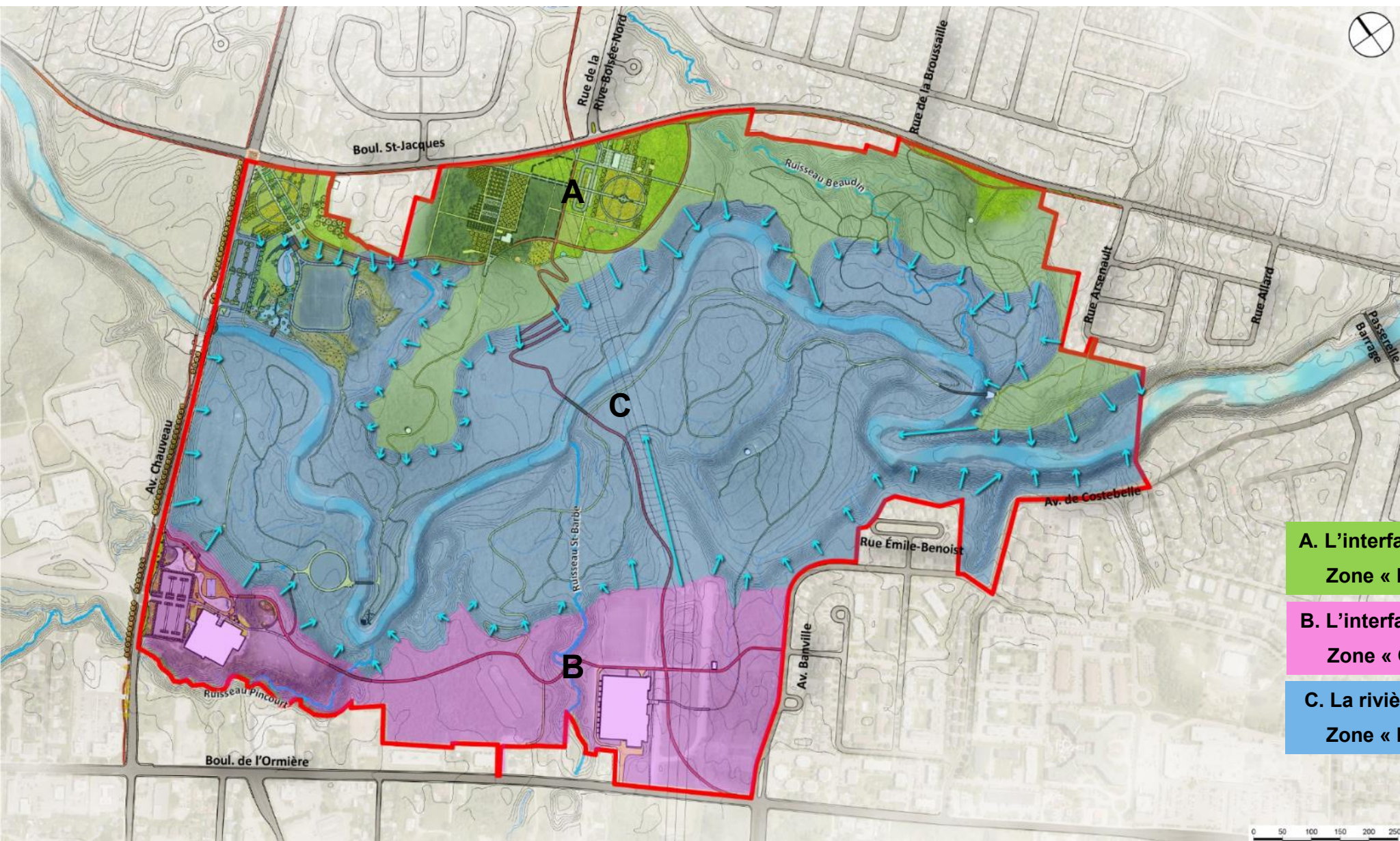
# PARC CHAUVEAU, Plan directeur 2019

## Concept d'organisation spatiale | Hiérarchisation des entrées



# PARC CHAUVEAU, Plan directeur 2019

## Concept d'organisation spatiale | 3 zones

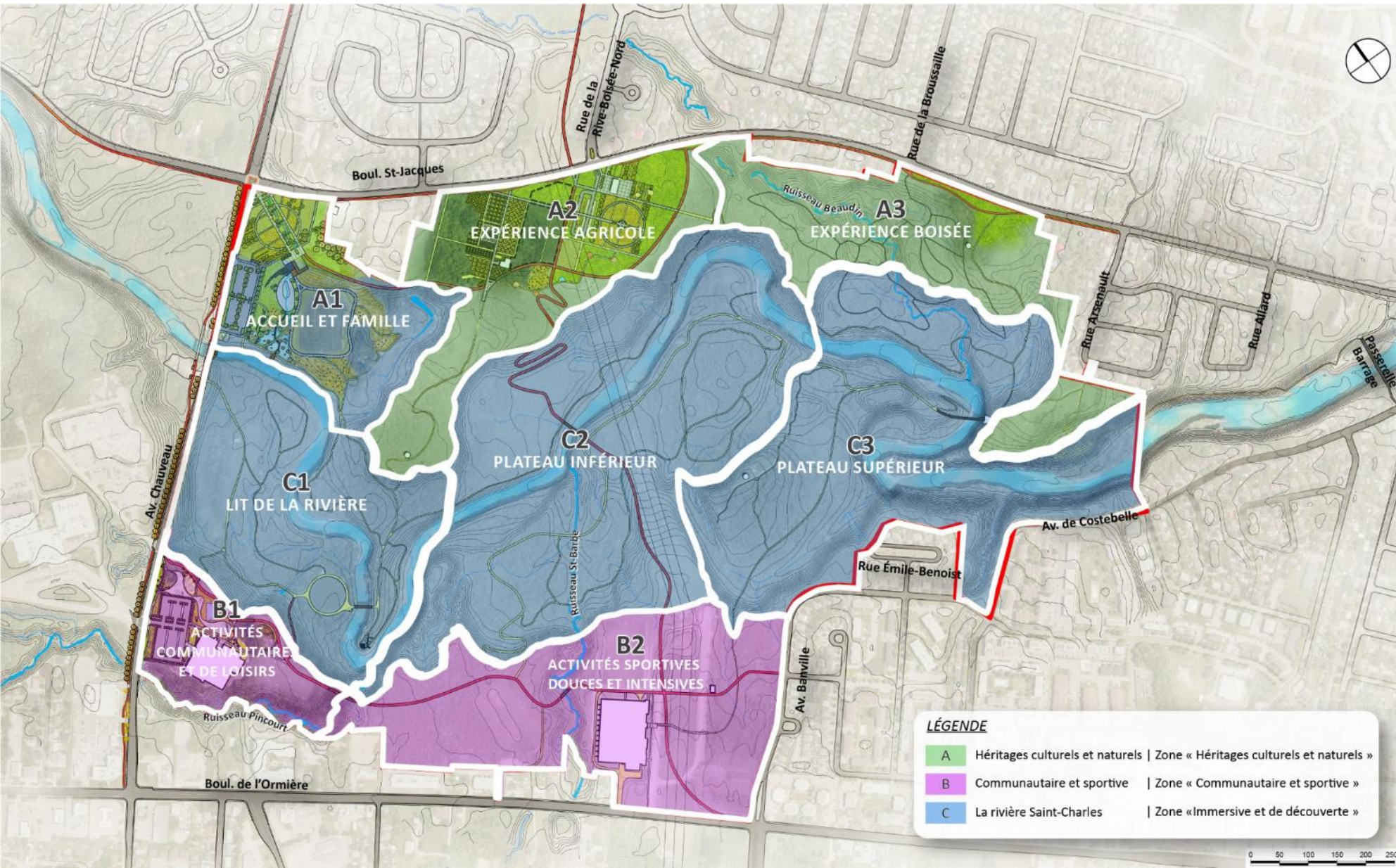


- A. L'interface Saint-Jacques :**  
Zone « Héritages culturels et naturels »
- B. L'interface de l'Ormière :**  
Zone « Communautaire et sportive »
- C. La rivière Saint-Charles :**  
Zone « Immersive et de découverte »



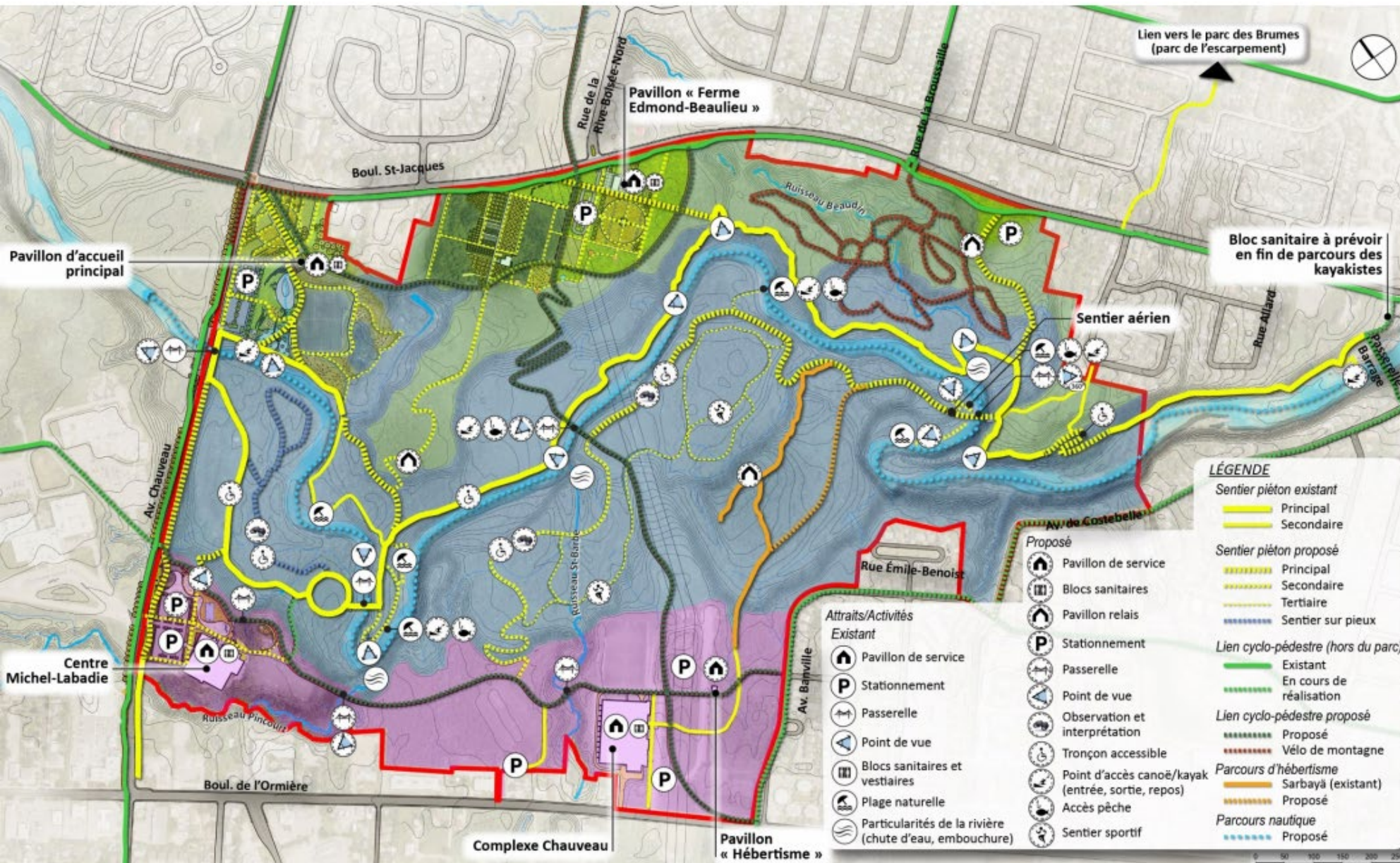
# PARC CHAUVEAU, Plan directeur 2019

## Concept d'organisation spatiale | 8 expériences



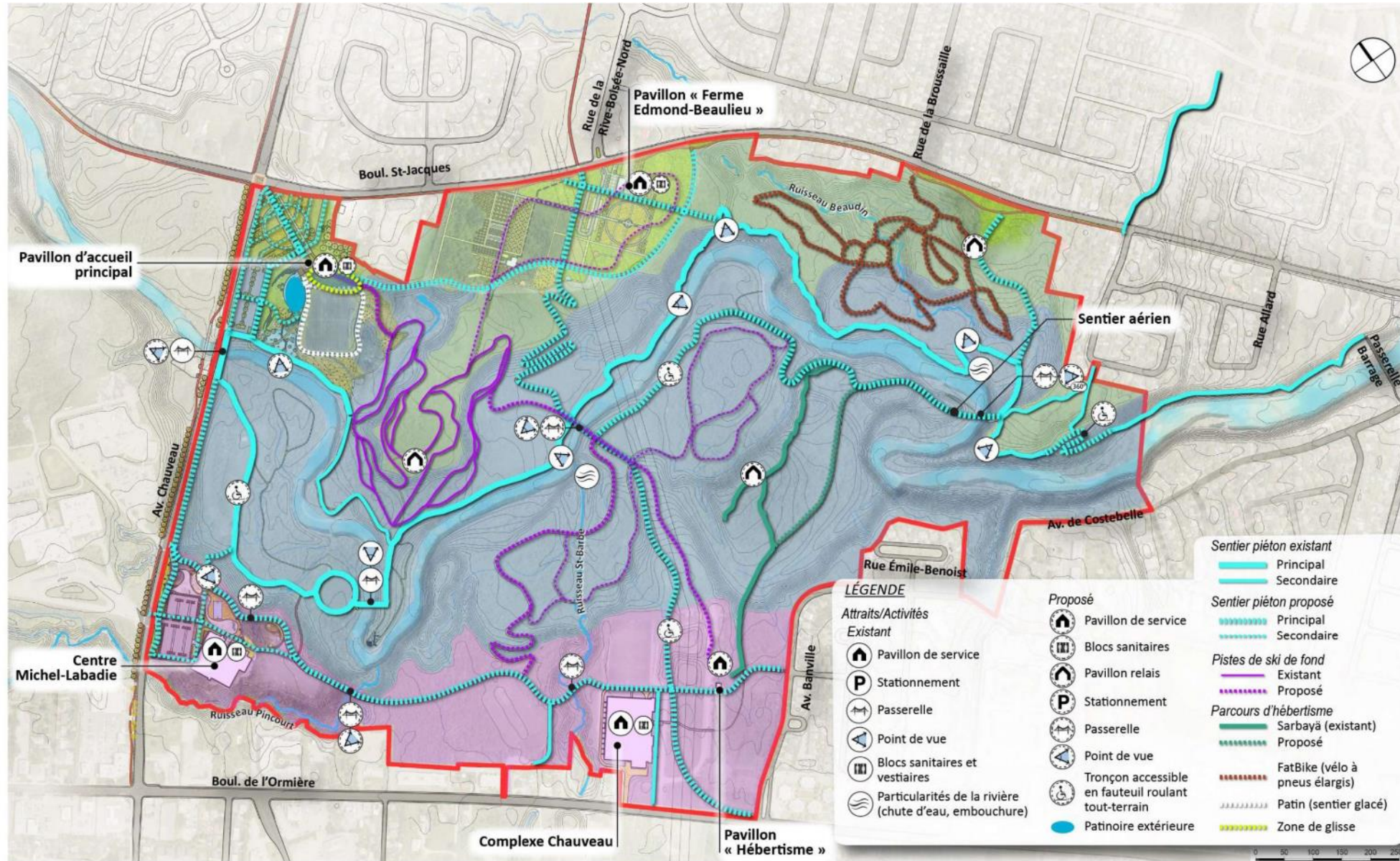
# PARC CHAUVEAU, Plan directeur 2019

## Carte des circulations et de la programmation estivales



# PARC CHAUVEAU, Plan directeur 2019

## Carte des circulations et de la programmation hivernales



# PARC CHAUVEAU, Plan directeur 2019

## Programmation | Expérience accueil et famille



# PARC CHAUVEAU, Plan directeur 2019

## Programmation | Expérience agricole : Une vitrine en agriculture urbaine



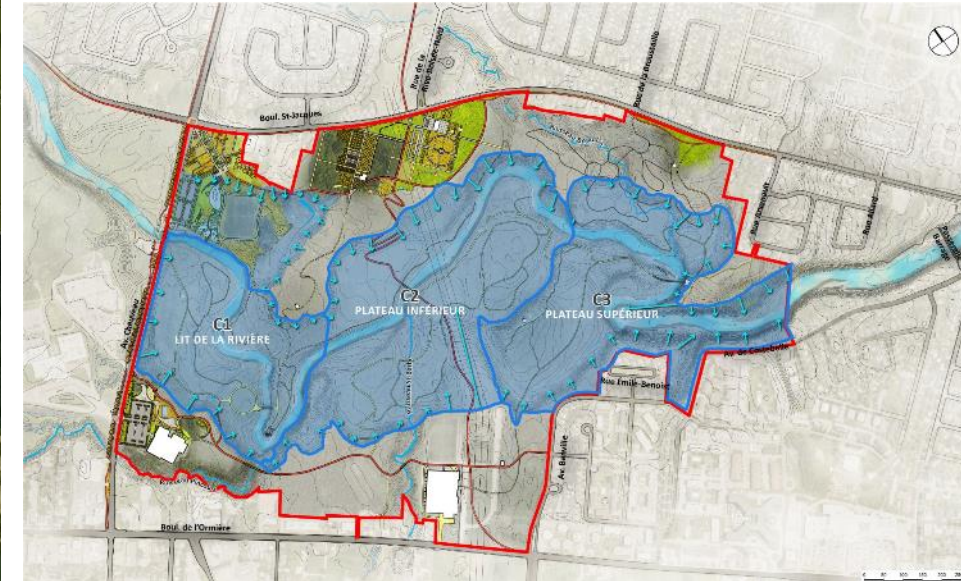
# PARC CHAUVEAU, Plan directeur 2019

## Programmation | Expérience communautaire et sportive



# PARC CHAUVEAU, Plan directeur 2019

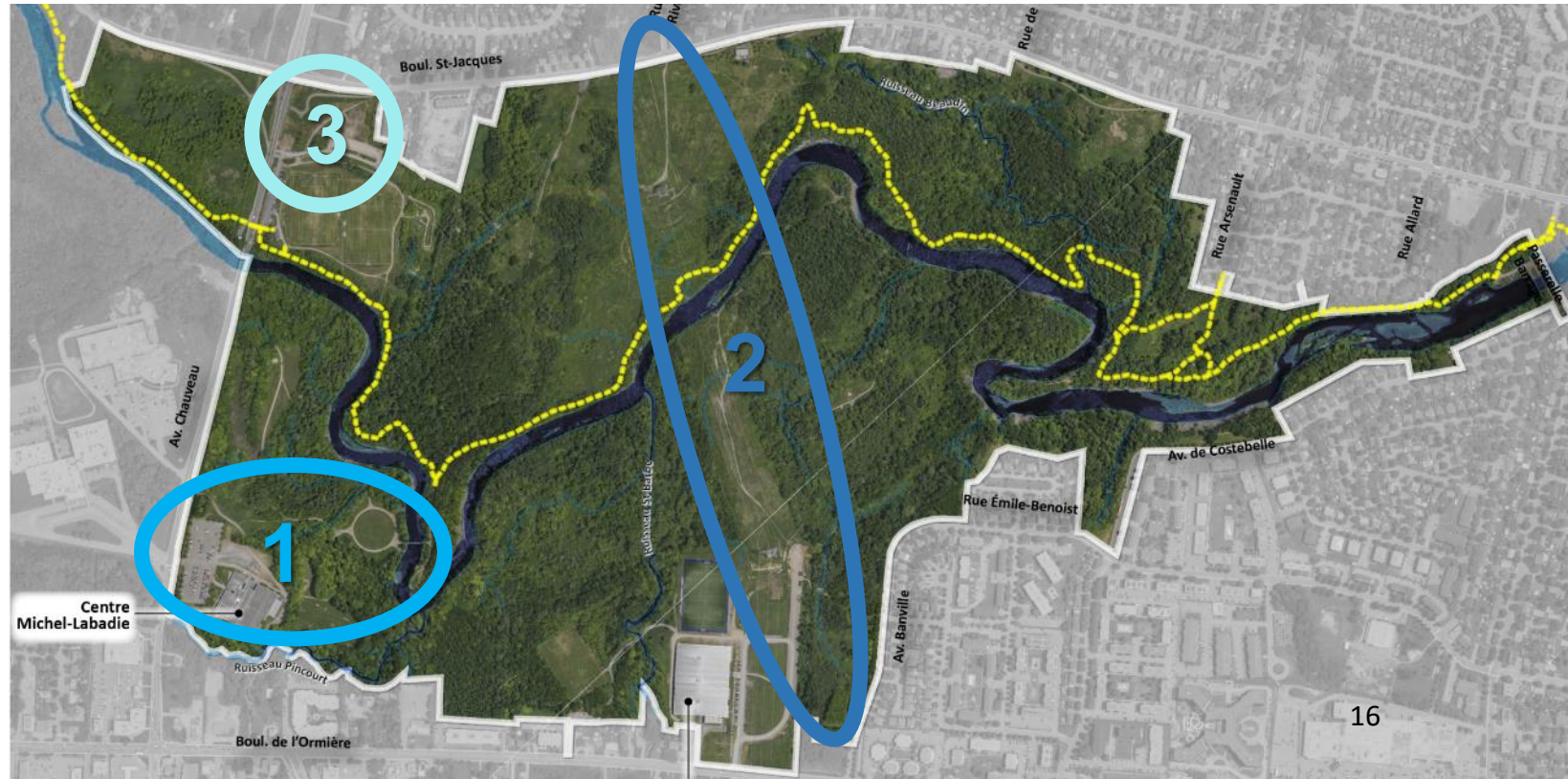
Programmation | Expérience d'immersion avec la rivière et la nature et protection des milieux naturels



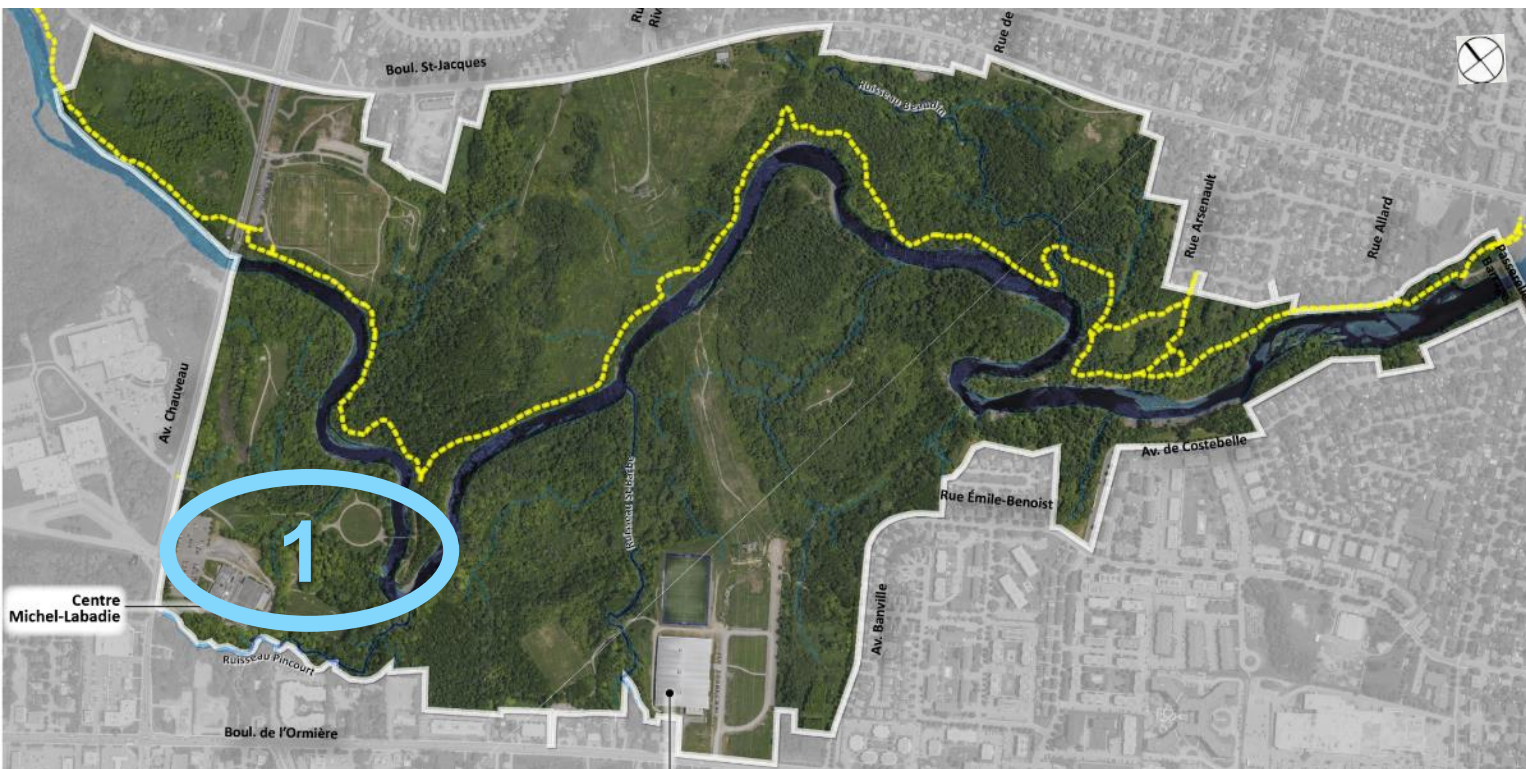
# PARC CHAUVEAU, aménagement phase 1

## CINQ PROJETS EN CONCEPTION

1. ACCUEIL SECONDAIRE DU PARC CHAUVEAU - Secteur du Centre Communautaire Michel-Labadie
2. PISTE MULTIFONCTIONNELLE EST-OUEST ET PASSERELLE
3. SECTEUR D'ACCUEIL PRINCIPAL - Coin boul. Saint-Jacques et avenue Chauveau
4. PARCOURS D'ART PUBLIC
5. RÉSEAU DE SENTIERS







# PROJET 1

ACCUEIL SECONDAIRE DU PARC CHAUVEAU  
Secteur Labadie



# PROJET

## ACCUEIL SECONDAIRE DU PARC CHAUVEAU

Secteur Labadie

**Accueillir et orienter le visiteur à  
partir de l'avenue Chauveau jusqu'à  
la rivière**

An aerial photograph of Parc Chauveau with a blue dotted path overlaid. The path starts at a parking lot and a building complex in the top left, moves south, loops around a circular green field, and ends at a peninsula in the bottom right. Two black ovals highlight the starting point and the end point. A north arrow is in the top right corner.

Entrée sur Chauveau

## PROJET

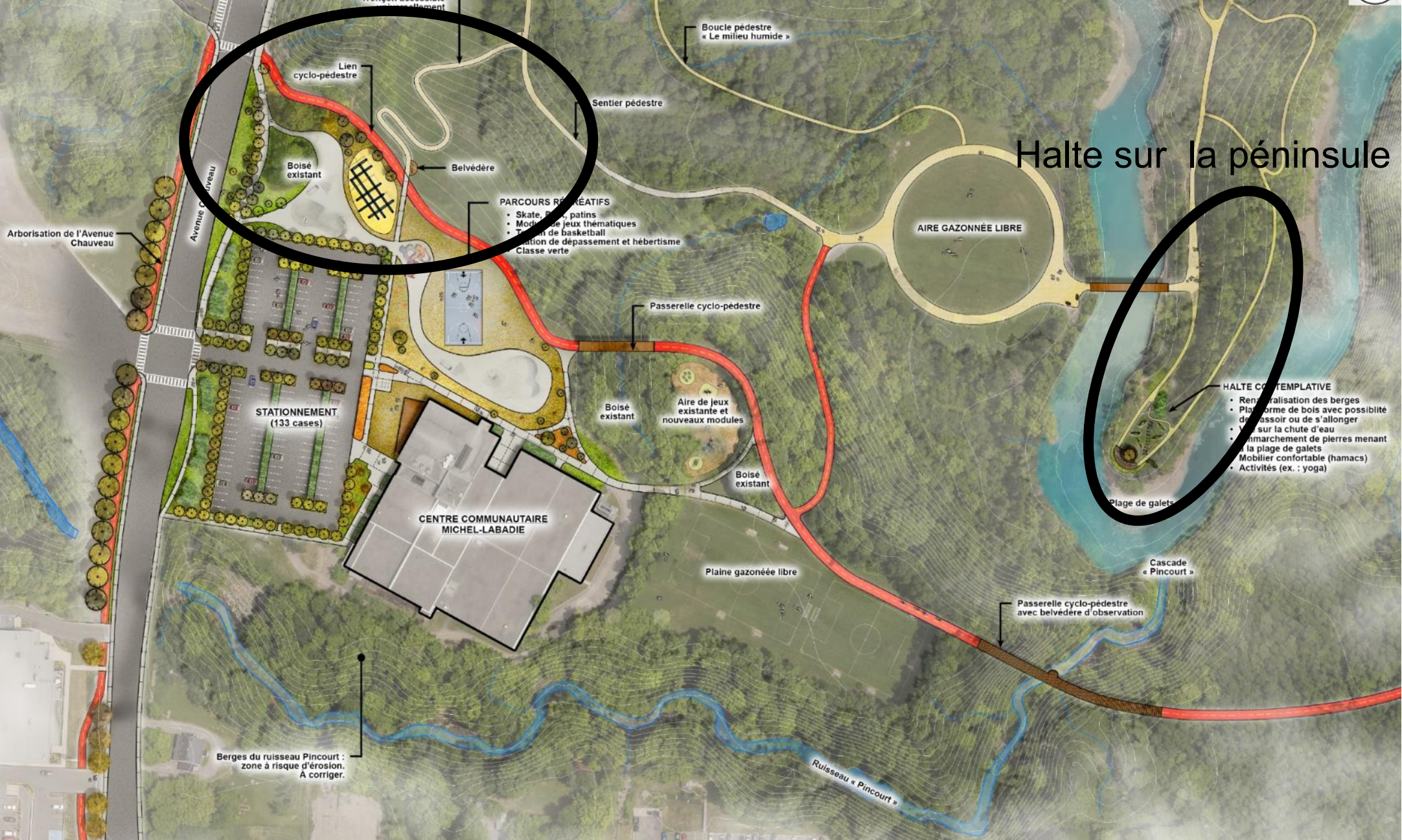
ACCUEIL SECONDAIRE DU  
PARC CHAUVEAU

Secteur Labadie

**Accueillir et orienter le visiteur à  
partir de l'avenue Chauveau jusqu'à  
la rivière**

Halte sur la péninsule

# Entrée sur Chauveau



Troignon accessible

Boucle pédestre « Le milieu humide »

Lien cyclo-pédestre

Sentier pédestre

Boisé existant

Belvédère

- PARCOURS RÉCRÉATIFS
- Skate, PLS, patins
  - Modules de jeux thématiques
  - Terrain de basketball
  - Station de dépassement et hébertisme
  - Classe verte

# Halte sur la péninsule

AIRE GAZONNÉE LIBRE

Arborisation de l'Avenue Chauveau

Avenue Chauveau

STATIONNEMENT (133 cases)

Passerelle cyclo-pédestre

Boisé existant

Aire de jeux existante et nouveaux modules

Boisé existant

HALTE CONTEMPLATIVE

- Rénovation des berges
- Plateforme de bois avec possibilité de s'asseoir ou de s'allonger
- Vue sur la chute d'eau
- Amarragement de pierres menant à la plage de galets
- Mobilier confortable (hamacs)
- Activités (ex. : yoga)

Plage de galets

CENTRE COMMUNAUTAIRE MICHEL-LABADIE

Plaine gazonnée libre

Cascade « Pincourt »

Passerelle cyclo-pédestre avec belvédère d'observation

Berges du ruisseau Pincourt : zone à risque d'érosion. À corriger.

Ruisseau « Pincourt »



Situation existante

# PROJET

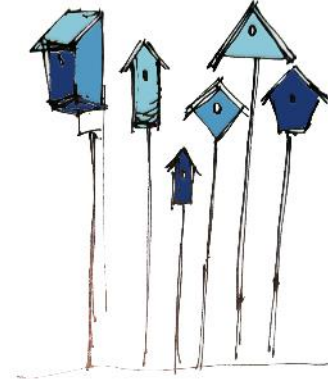
## ACCUEIL SECONDAIRE DU PARC CHAUVEAU

Secteur Labadie – Entrée sur Chauveau

### Objectif principal

Aménager une entrée invitante révélant la présence du parc Chauveau et de la rivière





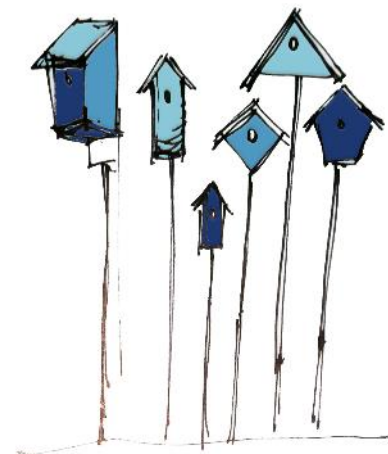
# PROJET

ACCUEIL SECONDAIRE DU PARC CHAUVEAU  
Secteur Labadie – Entrée sur Chauveau



## Interventions principales

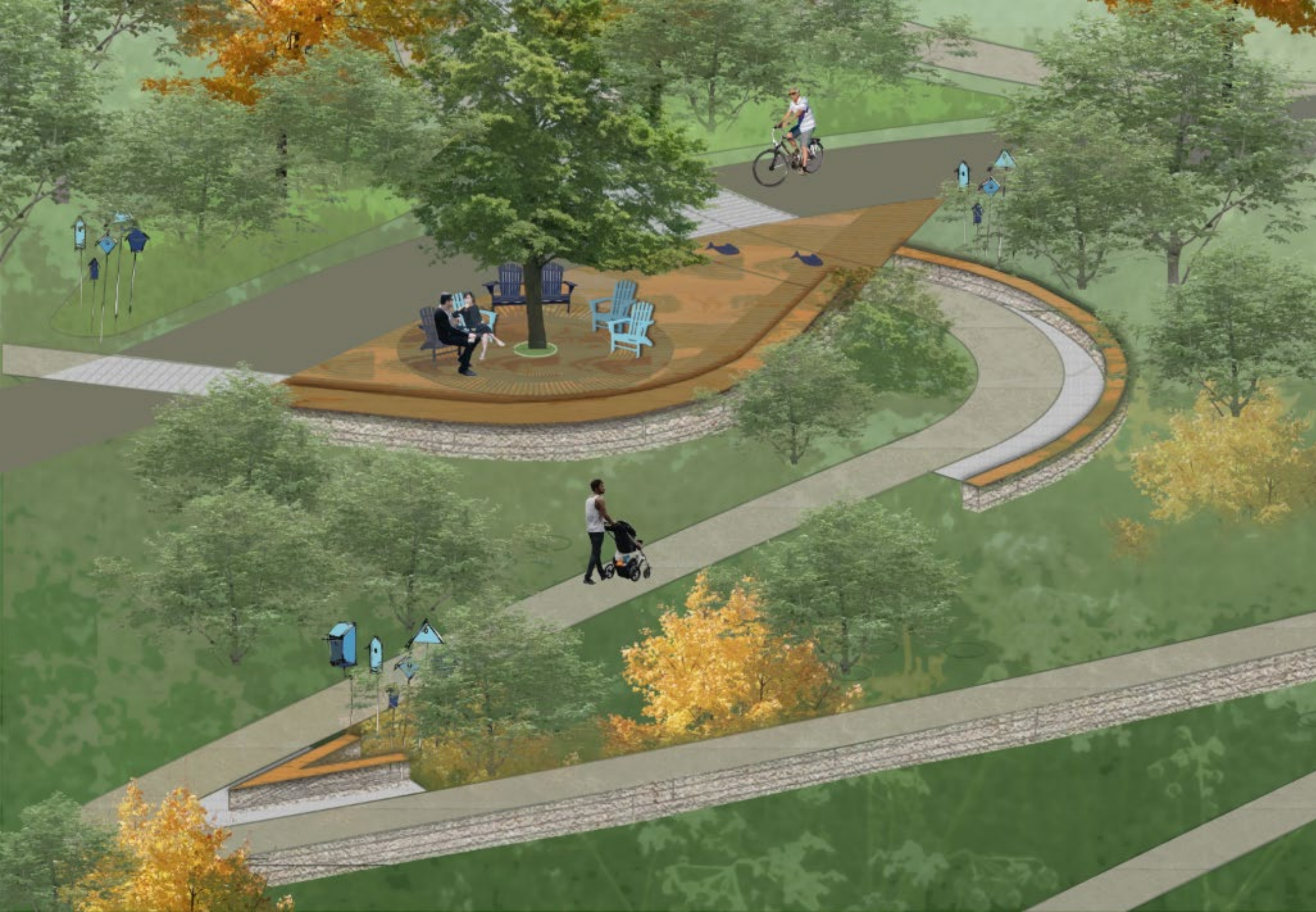
- Création d'une porte d'entrée remarquable
- Construction de sentiers et d'un belvédère agissant comme point de départ avant de descendre dans le parc
- Aménagement d'un parcours ludique et de biodiversité menant à la rivière
- Construction d'un « pumtrack » et d'un skateparc



## PROJET

ACCUEIL SECONDAIRE DU PARC  
CHAUVEAU

Secteur Labadie – Entrée sur Chauveau



**PROJET**  
**ACCUEIL SECONDAIRE DU PARC**  
**CHAUVEAU**  
Secteur Labadie – Entrée sur Chauveau





# PROJET

## ACCUEIL SECONDAIRE DU PARC CHAUVEAU

Secteur Labadie – Halte sur la péninsule

### Objectifs principaux

Mettre en valeur la péninsule et le contact privilégié avec la rivière et protéger les berges





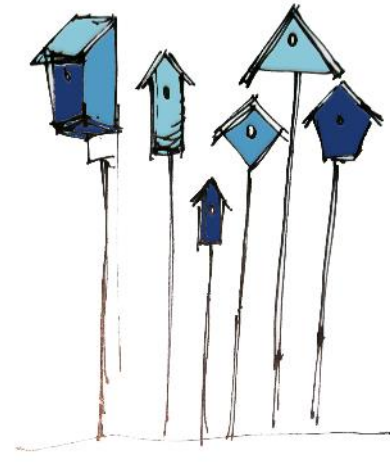
# PROJET

## ACCUEIL SECONDAIRE DU PARC CHAUVEAU

Secteur Labadie – Halte sur la péninsule

### Interventions principales

- Création d'aires de repos et de contemplation
- Formalisation de sentiers menant aux deux plages naturelles
- Fermeture de sentiers informels et végétalisation des berges



**PROJET**  
**ACCUEIL SECONDAIRE DU PARC**  
**CHAUVEAU**  
Secteur Labadie – Halte sur la péninsule



## PROJET 2

PISTE MULTIFONCTIONNELLE  
EST-OUEST ET PASSERELLE



Situation existante



# PROJET

PISTE MULTIFONCTIONNELLE  
EST-OUEST ET PASSERELLE



# PROJET

PISTE MULTIFONCTIONNELLE  
EST-OUEST ET PASSERELLE



Avenue Banville, situation existante



Emprise Hydro-Québec  
situation existante

Secteur projeté pour traverser la rivière



# PROJET

PISTE MULTIFONCTIONNELLE EST-OUEST ET PASSERELLE

## Objectif principal

Aménager un parcours multifonctionnel et récréatif 4 saisons traversant et structurant le parc, qui soit intégré au paysage et connecté aux quartiers.

# INSPIRATIONS



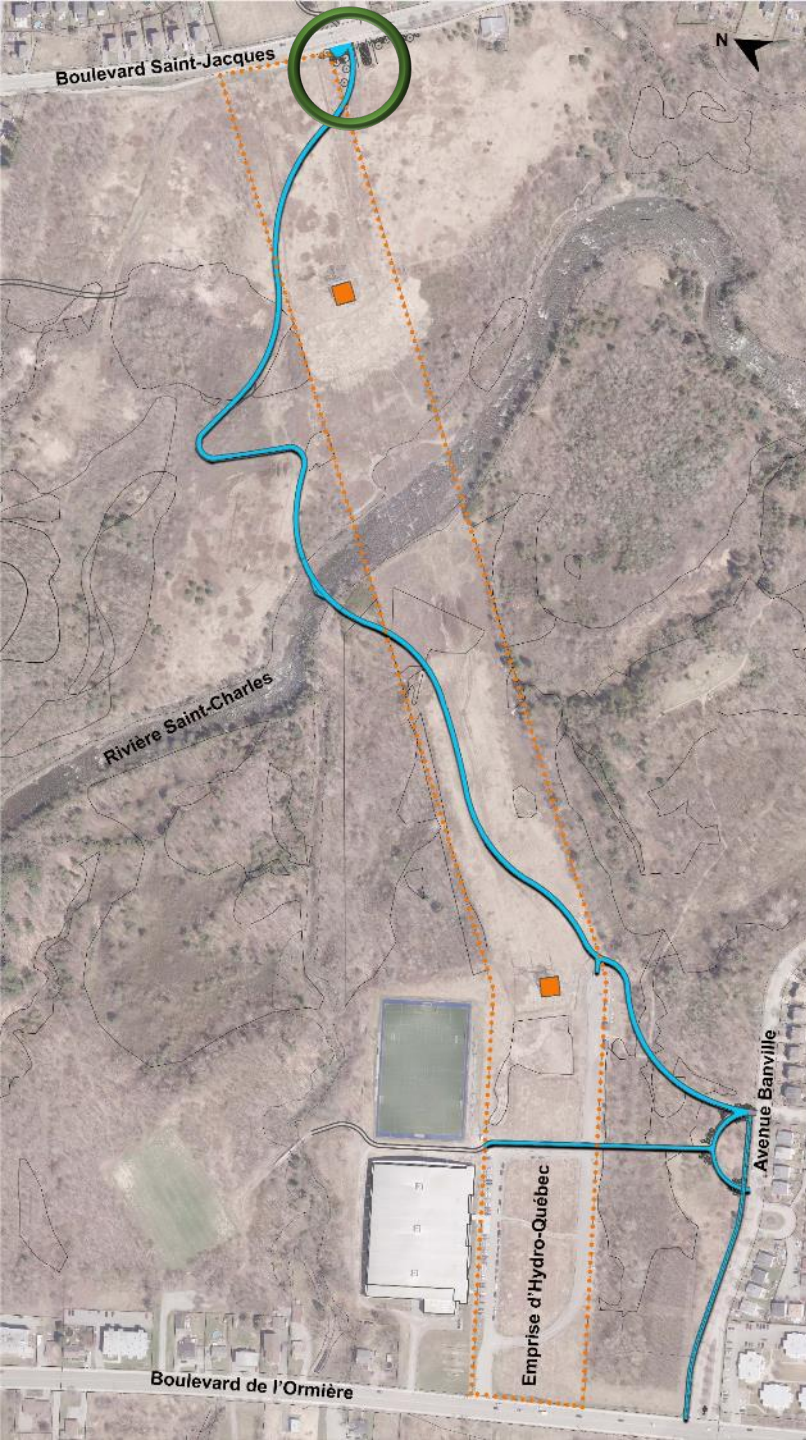
## PROJET

### PISTE MULTIFONCTIONNELLE EST-OUEST ET PASSERELLE

#### Interventions principales

- Aménagement d'une piste sinueuse et paysagère de 1,4 km qui se connecte aux réseaux récréatifs existants et projetés (piétons, vélos, ski de fond).
- Construction d'une élégante passerelle avec belvédère intégré surplombant la rivière
- Aménagement de placettes d'accueil sur le boulevard Saint-Jacques et l'avenue Banville

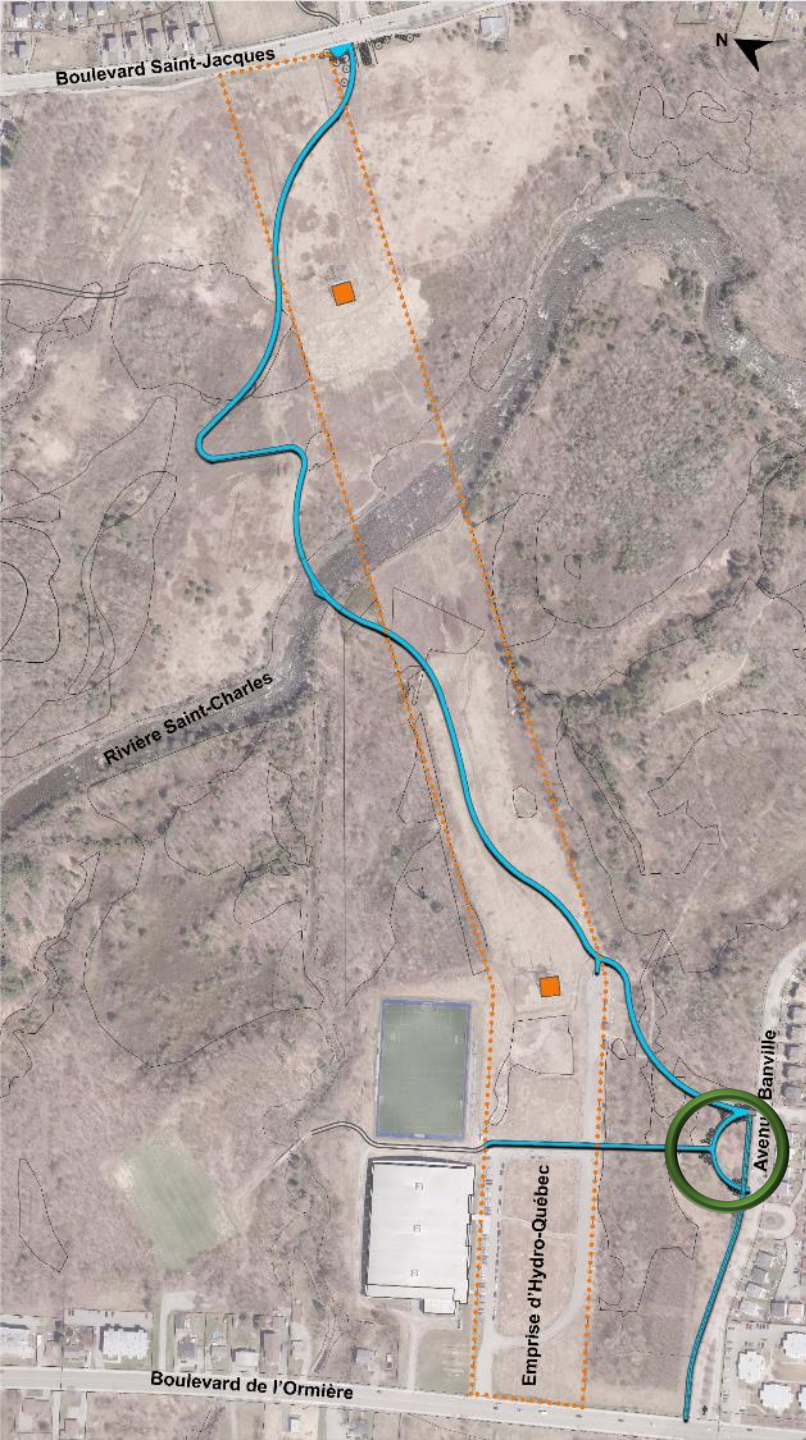




Placette d'accueil Saint-Jacques

# PROJET

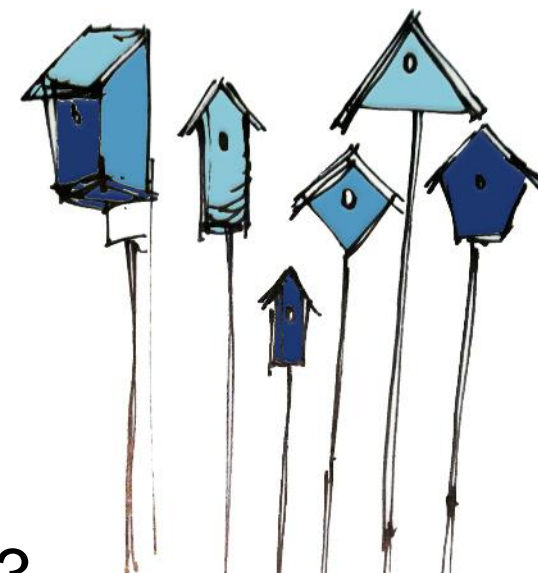
## PISTE MULTIFONCTIONNELLE EST-OUEST ET PASSERELLE



Seuil d'entrée Banville

# PROJET

PISTE MULTIFONCTIONNELLE  
EST-OUEST ET PASSERELLE



# PROJET 3

## SECTEUR D'ACCUEIL PRINCIPAL

Coin boul. Saint-Jacques et Chauveau



# PROJET

## SECTEUR D'ACCUEIL PRINCIPAL



# PROJET

## SECTEUR D'ACCUEIL PRINCIPAL





Situation actuelle

# PROJET

## SECTEUR D'ACCUEIL PRINCIPAL

**Objectif principal**  
Aménager une entrée distinctive à la hauteur du plus grand parc urbain de la ville de Québec

# INSPIRATIONS



# PROJET

## SECTEUR D'ACCUEIL PRINCIPAL

### Interventions principales

- Aménagement d'une grande esplanade d'entrée
- Construction d'un pavillon d'accueil et de découverte à l'échelle du parc



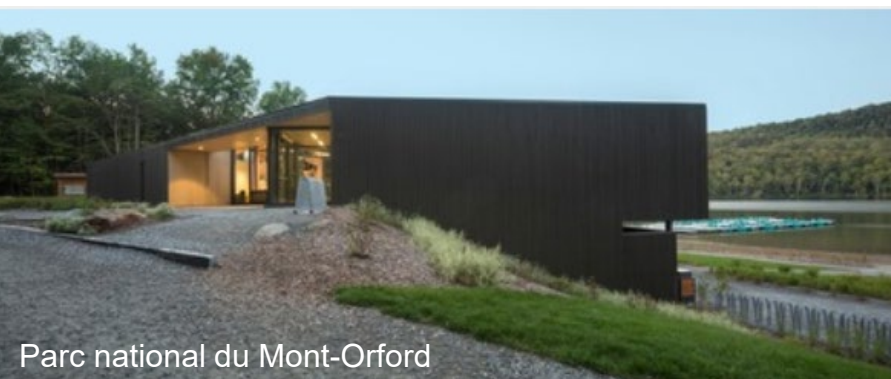
# INSPIRATIONS



Parc de la Seigneurie des Aulnaies



Projet privé



Parc national du Mont-Orford



Centre de découverte, parc national du Mont-Tremblant

Photo : Stéphane Brugger



Parc national du Mont-Orford

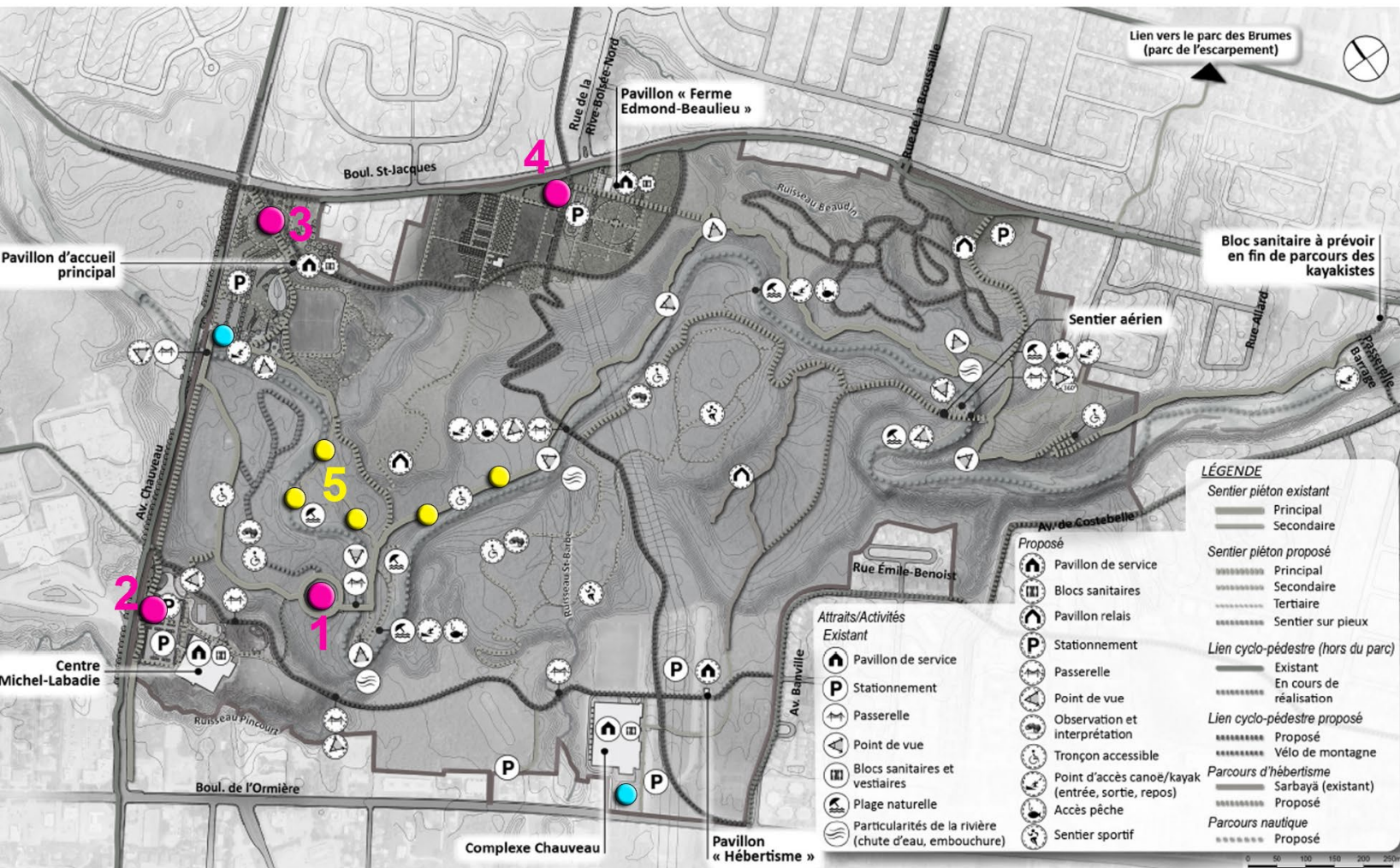
## PROJET

SECTEUR D'ACCUEIL PRINCIPAL

### Interventions principales

- Aménagement d'une grande esplanade d'entrée
- Construction d'un pavillon d'accueil et de découverte à l'échelle du parc





# PROJET 4

## PARCOURS D'ART PUBLIC

### 5 sous-projets

1. Œuvre d'art monumentale - La clairière
2. Œuvre paysagère - Entrée secondaire
3. Œuvre d'art monumentale - Entrée principale
4. Œuvre d'art monumentale – Entrée de la future piste multifonctionnelle
5. Parcours de Land Art

● Œuvre d'art monumentale proposée     
 ● Oeuvres de type Land Art     
 ● Œuvre d'art existante

# PROJET

## PARCOURS D'ART PUBLIC : Thématique rivière et nature



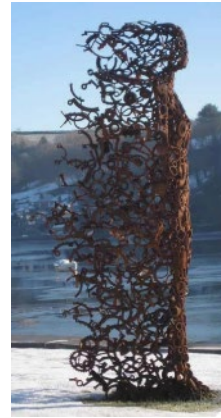
*Maman* (1999) Louise Bourgeois



The Bristol Whales



*Kindred Spirits*, Alex Pentek



*Gone with the wind*

Exemples d'œuvres d'art monumentales

Exemples d'œuvres paysagères



Réaction en chaîne, Ludovic Boney



Bali



Jardin des bâtons bleus, Claude Cormier

# PROJET

## PARCOURS D'ART PUBLIC : **Thématique rivière et nature**

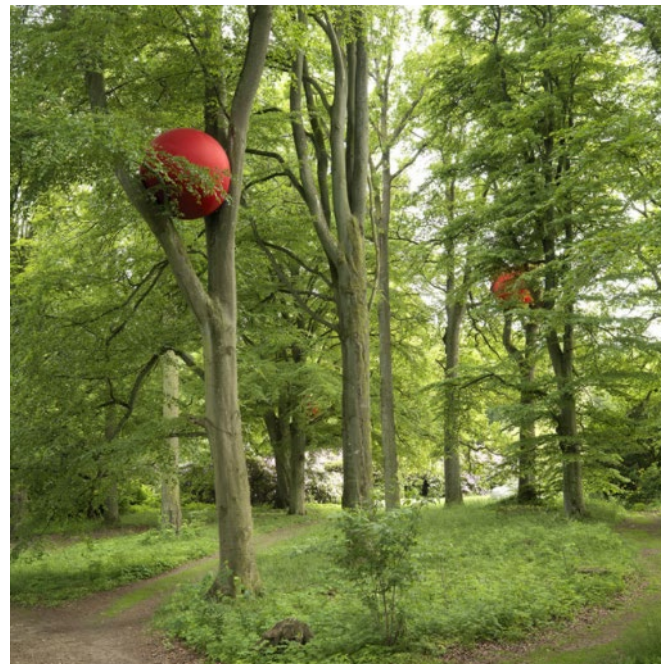
### Exemples d'œuvres de type Land Art



Pascale Planche



*I will stop loving you* (2010), Malin Holmberg

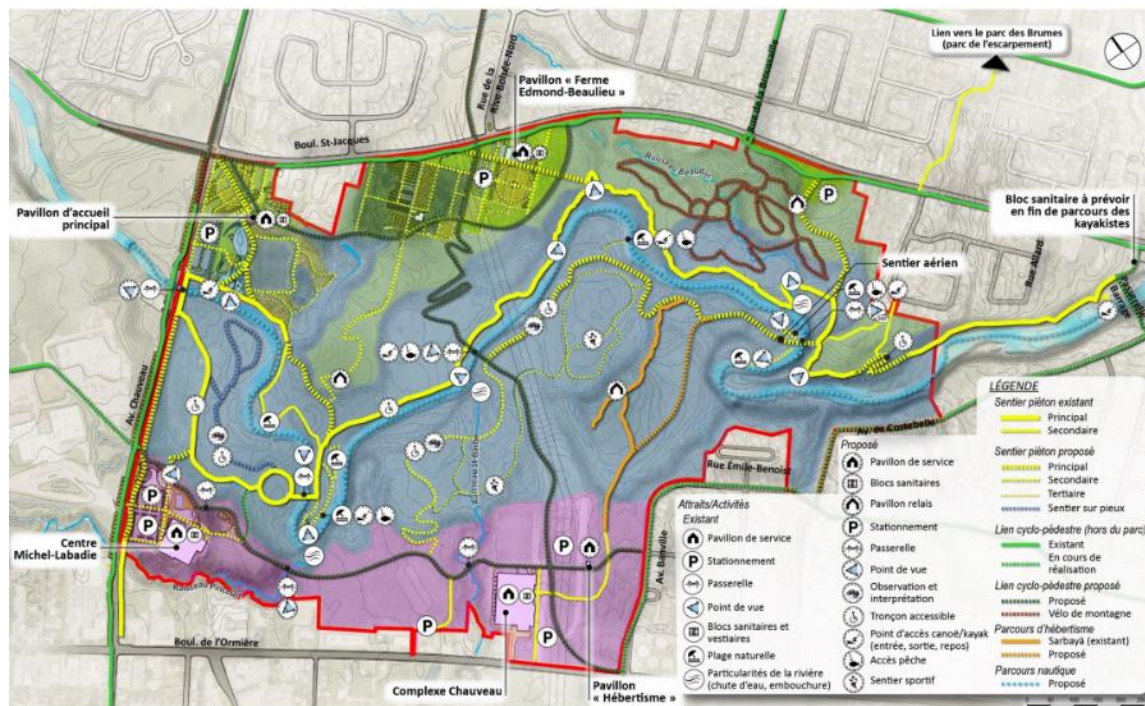


*Double Dribble* (2010) de Anne Thulin

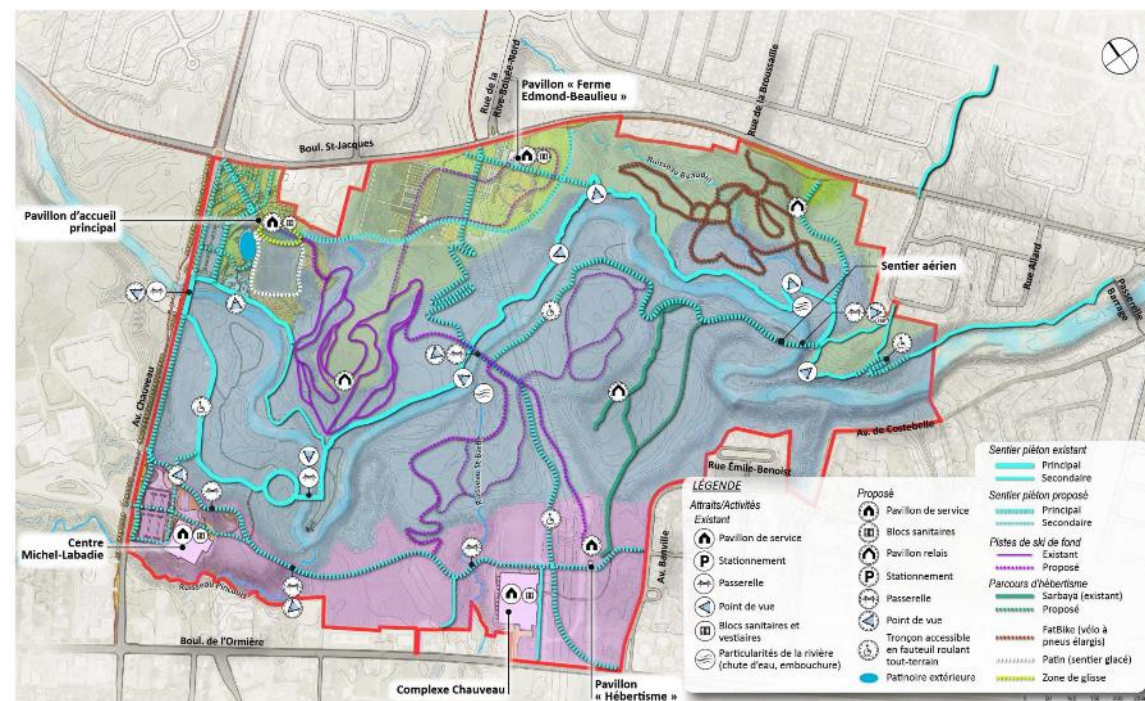


*Passage* (2015) Cornelia Konrads





## PROJET 5 RÉSEAU DE SENTIERS



- Recensement in situ des sentiers informels et hiérarchisation des sentiers à officialiser
- En planification : réseau de sentiers pédestres, de ski de fond et de vélos de montagne et à roues surdimensionnées
- Travail avec les organismes experts du milieu

